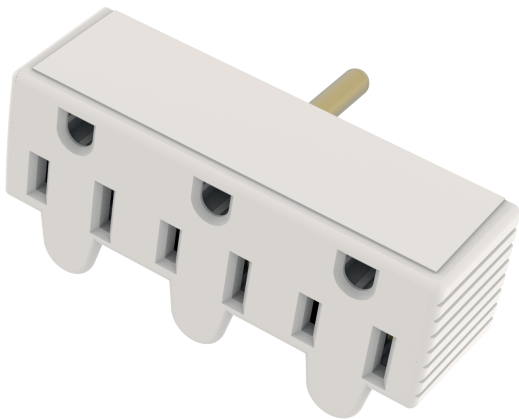


FICHA TÉCNICA



ADAPTADOR MULTICONTACTO TIPO I

Modelo: **TE-ADC-3MB**

CARACTERÍSTICA	ESPECIFICACIÓN
Número de contactos:	3 contactos aterrizados
Color:	Blanco
Voltaje nominal:	125 V~
Corriente nominal:	15 A
Frecuencia:	60 Hz
Potencia máxima:	1875 W
Uso recomendado:	Interior / ambiente secos

INSTRUCCIONES DE USO

- Conecte el adaptador a una toma de corriente de 125 V~
- No conecte aparatos que excedan los 1875 W.
- Asegure una conexión correcta antes de su uso.

ADVERTENCIAS DE SEGURIDAD

- No exceder la carga máxima indicada.
- Uso exclusivo en interiores y lugares secos.
- No conectar multicontactos en serie.
- No cubrir el adaptador durante su uso.
- Desconectar cuando no esté en uso.
- No modificar el producto.

NOTA: Si tiene dudas sobre el uso del producto, no lo utilice y consulte a un profesional.