

LUMINARIA LED

Características

Material	Fe
Terminado	Blanco
Pantalla	Pc
Indice de protección	IP40
Base	Soporte de Fijación
Dimensiones mm	1234*126*45 mm
Lúmenes	3,600 Lm
Temperatura	6,500 K
Ángulo	130°

Parámetros Eléctricos

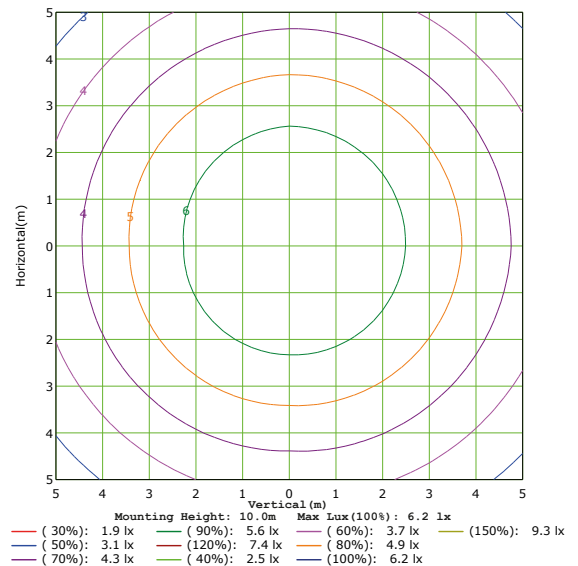
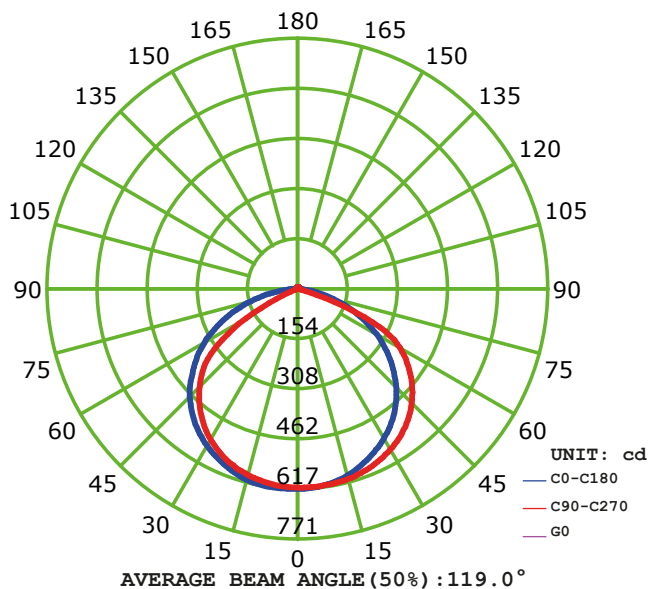
Tensión Nominal [V~]	85-265 V~
Consumo de Potencia [W]	36 W
Frecuencia Nominal [Hz]	50/60 Hz
Consumo de Corriente [A]	0.42 - 0.13 A
Temperatura de Operación	0 a 40 °C

Beneficios

Garantía	2 Años de Garantía *
Certificación	NOM

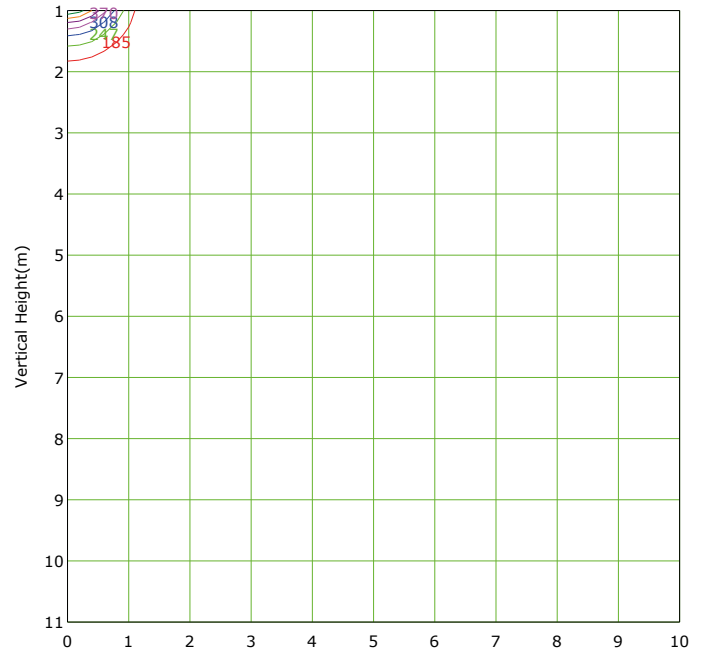
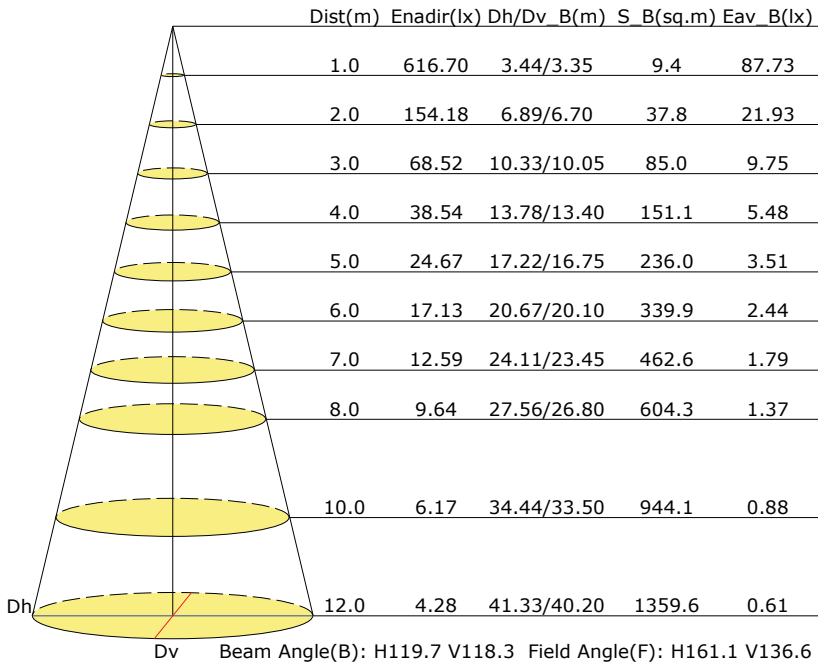


LUMINOUS INTENSITY DISTRIBUTION DIAGRAM



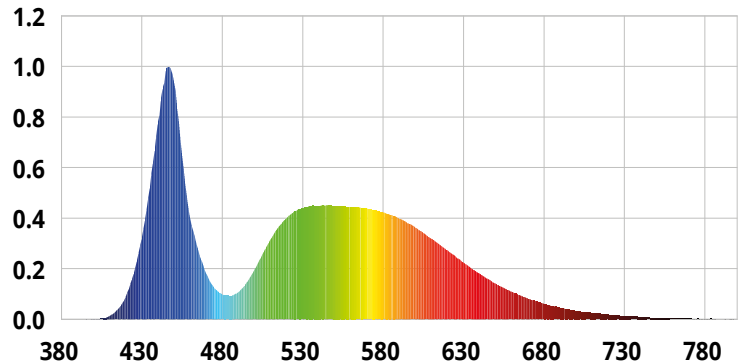
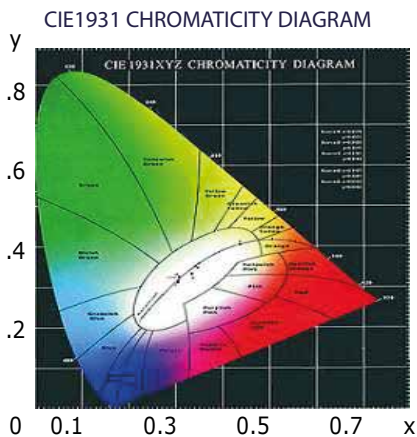
Características y valores aproximados

*Importante revisar la póliza de garantía de cada producto



Lowest(m): 1.0m Highest(m): 11.0m Max Lux: 616.7 lx

- (30%): 185.01x (90%): 555.0 lx (60%): 370.0 lx
- (50%): 308.41x (120%): 740.01x (80%): 493.4 lx
- (70%): 431.71x (40%): 246.71x (100%): 616.7 lx
- (150%): 925.1 lx



Parámetros colorimétricos
CCT: Tc=6854K (duv=0.00015)

CRI: Ra= 74.0, avgR(1~14)= 65.3, avgR(1~15)= 66.0

Parámetros fotométricos
Luminous Flux: 3580.39 Lm
EEl: 0.12
Pupil Flux: 6327.04 Plm

Efficiency: 83.48 Lm/W
Energy Efficiency Class: A+ (EU 874-2012)
Pupil Lumens Per Watt: 147.52 Plm/W

Radiant Power: 11.449 W

Pupil Factor (Kp): 1.767

Parámetros eléctricos
Voltage: 220.30V
Power Factor: 0.6710

Current: 0.2900 A
Frequency: 60.00 Hz

Power: 42.89 W