

TUBO T5 ALUMINIO

Características

Material	Al + Cr
Terminado	Opalino
Pantalla	Cristal
Indice de protección	IP20
Base	T5
Dimensiones mm	1170*16 mm
Lúmenes	1,800 Lm
Temperatura	6,500K
Ángulo	270°

Parámetros Eléctricos

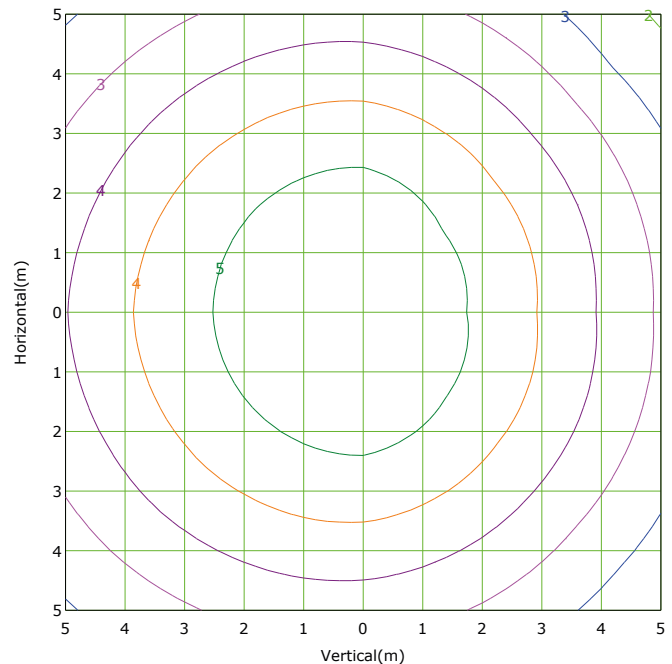
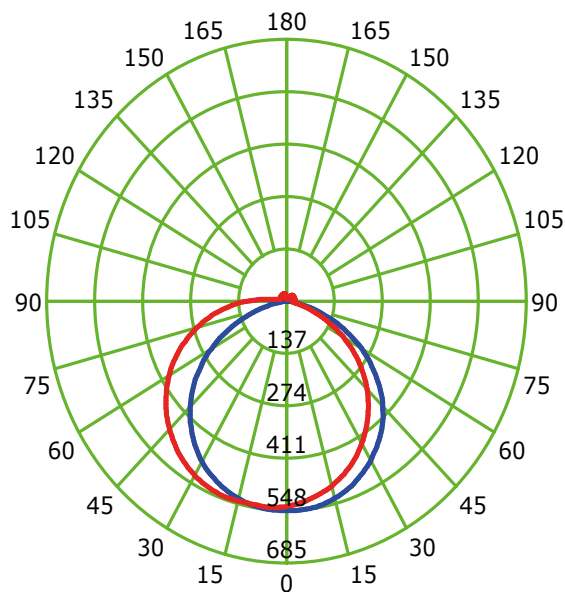
Tensión Nominal [V~]	100-277V~
Consumo de Potencia [W]	18W
Frecuencia Nominal [Hz]	50/60Hz
Consumo de Corriente [A]	0.21A
Temperatura de Operación	-10 a 40 °C

Beneficios

Garantía	3 Años de Garantía
Certificación	NOM ANCE



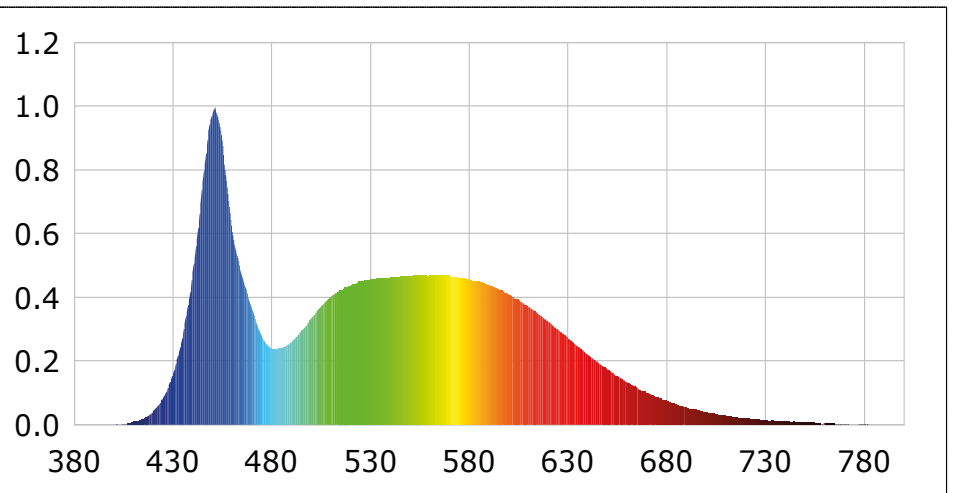
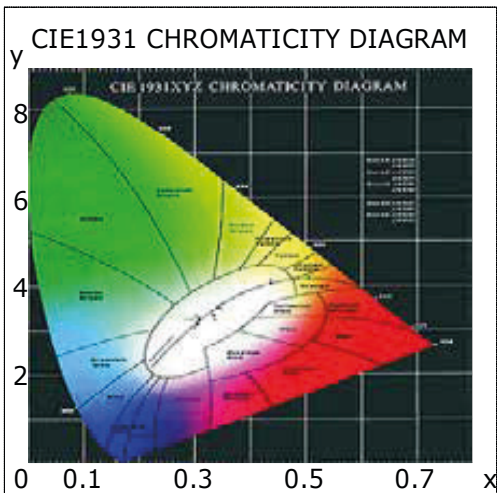
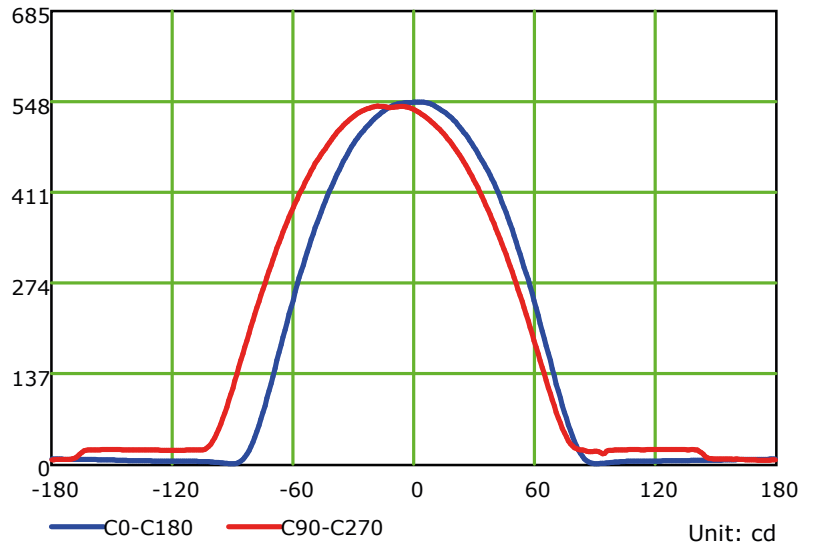
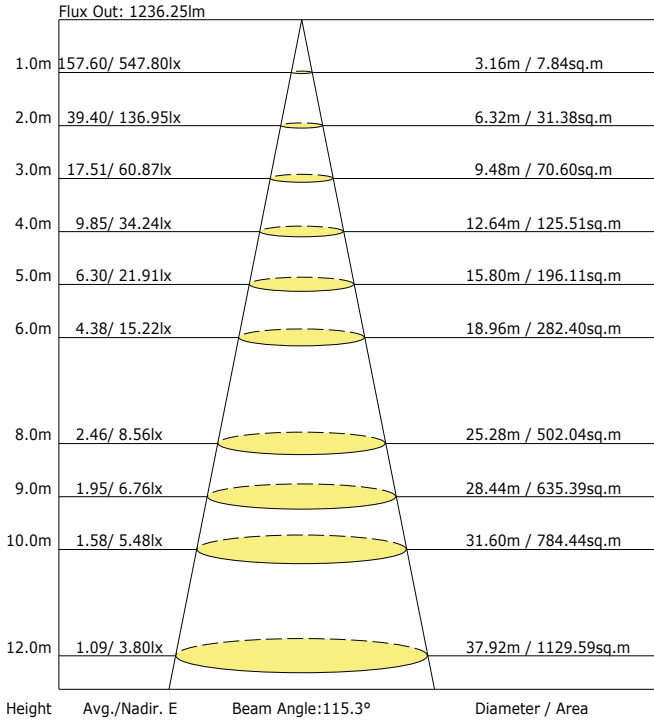
LUMINOUS INTENSITY DISTRIBUTION DIAGRAM



Mounting Height: 10.0m Max Lux(100%): 5.5 lx

(30%): 1.6 lx	(40%): 2.2 lx
(50%): 2.7 lx	(60%): 3.3 lx
(70%): 3.8 lx	(80%): 4.4 lx
(90%): 4.9 lx	(100%): 5.5 lx
(120%): 6.6 lx	(150%): 8.2 lx

Características y Valores Aproximados



Parámetros colorimétricos

CCT: Tc=6562K (duv=0.00464)

CRI: Ra= 82.6, avgR(1~14)= 74.9, avgR(1~15)= 74.9

Parámetros fotométricos

Luminous Flux: 2077.65 Lm

EI: 0.12

Pupil Flux: 3909.90 Plm

Efficiency: 118.38lm/W

Energy Efficiency Class: A+ (EU 874-2012)

Pupil Lumens Per Watt: 222.79 Plm/W

Radiant Power: 6.664 W

Pupil Factor (Kp): 1.882

Parámetros eléctricos

Voltage: 127.00V

Power Factor: 0.6160

Current: 0.2240A

Frequency: 60.00Hz

Power: 17.55W